



D.D.S. - 7° C.D. "GIOVANNI PAOLO II"

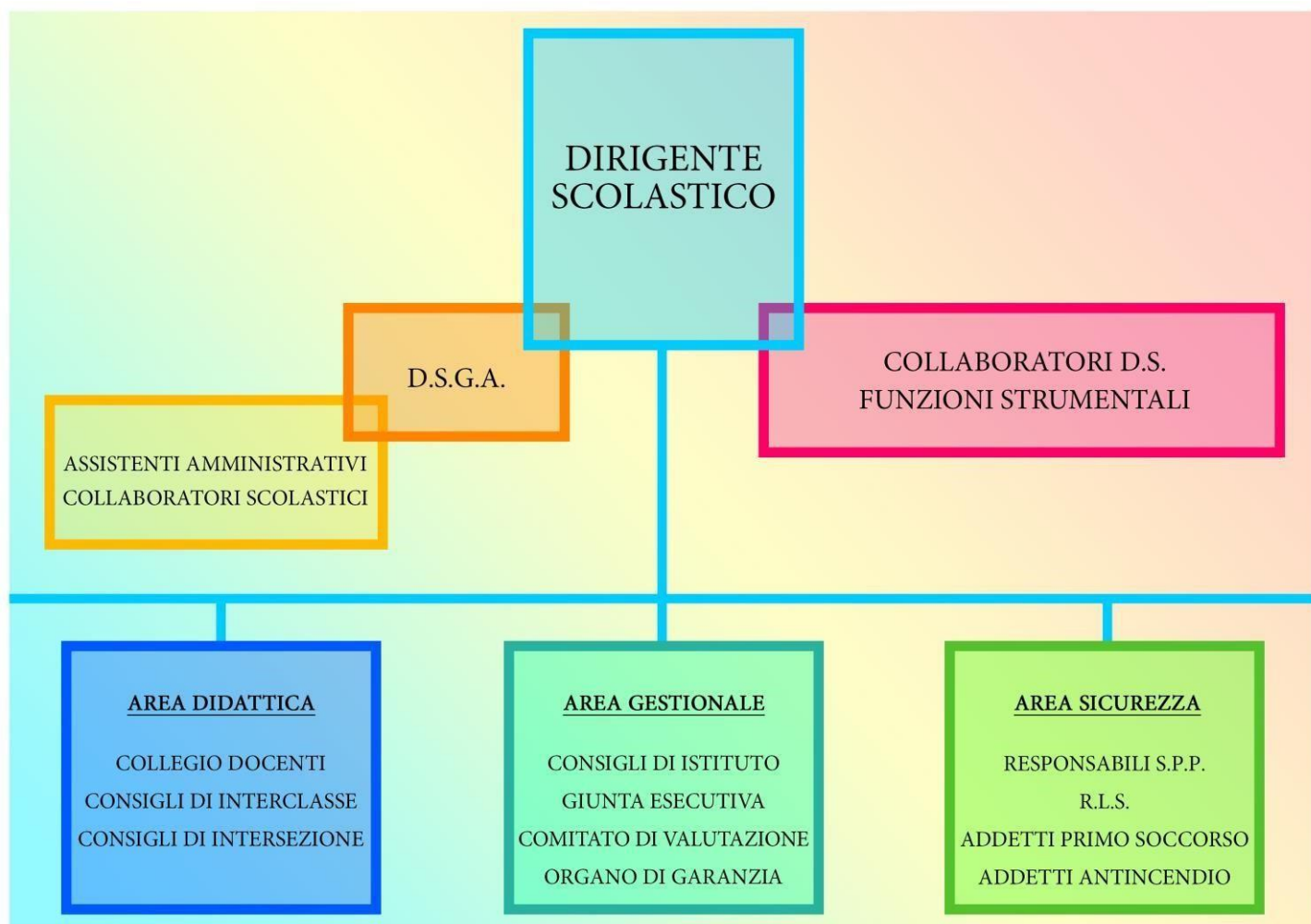
Via dei Pini, 1 - 76121 Barletta (BT) - Tel. 0883517735 - Fax 0883576161

E-Mail baee065001@istruzione.it - Pec baee065001@pec.istruzione.it

C.F. 90018780727 - C.M. BAEE06500L

ORGANIGRAMMA

a.s. 2019/20



DIRIGENTE SCOLASTICO: *Dott.ssa Capuano Francesca Maria*

➤ **COLLABORATORI D.S.**

- *DORONZO Grazia*
- *MORELLI Carmela*

➤ **FIDUCIARI DI PLESSO “LARGO PRIMAVERA” Scuola Primaria**

- *DICANDIA Mariella*
- *ALBANESE Damiana (vice)*

➤ **FIDUCIARI DI PLESSO “VI DEI PINI” Scuola Infanzia**

- *CAVUTO Rosaria*
- *DIPALMA Francesca (vice)*

➤ **FIDUCIARI DI PLESSO “LARGO PRIMAVERA” Scuola Infanzia**

- *DIMASTROMATTEO Raffaella*
- *PIAZZOLLA Maddalena (vice)*

➤ **FIDUCIARI DI PLESSO “BOTTICELLI” Scuola Infanzia**

- *CILLI Concetta*
- *CARBONE Damiana (vice)*

➤ **FIDUCIARI DI PLESSO “PIRANDELLO” Scuola Infanzia**

- *PETROSILLO Cristina*
- *PISANO Vincenza (vice)*

➤ **FUNZIONI STRUMENTALI**

❖ **Area 1 COORDINAMENTO E GESTIONE DELLE ATTIVITÀ DEL P.T.O.F.**

- *DEFAZIO Tiziana Scuola Primaria*
- *CARPENTIERE Rosa Scuola Infanzia*

❖ **Area 2 SOSTEGNO AL LAVORO DEI DOCENTI. COORDINAMENTO DEL PROCESSO VALUTATIVO.**

- *MACCHIARULO Rosaria*

❖ **Area 3 COORDINAMENTO E GESTIONE DELLE ATTIVITÀ DI CONTINUITA' E ORIENTAMENTO.**

- *FILANNINO Lucia*

❖ **Area 4 COORDINAMENTO RAPPORTI CON IL TERRITORIO - ENTI ESTERNI - ASSOCIAZIONI E VIAGGI D'ISTRUZIONE**

- *MESSINESE Isabella*

❖ **Area 5 COORDINAMENTO DELLE ATTIVITÀ DI INCLUSIONE:**

- *RICCO Daniela*
 - *CALAMITA Angela*
-

➤ **ANIMATRICE DIGITALE**

- *DIMASTROMATTEO Raffaella*

➤ **TEAM DELL'INNOVAZIONE**

- *CAPUANO Francesca Maria - DIMASTROMATTEO Raffaella - DORONZO Grazia – GISSI Grazia – MACCHIARULO Rosaria – DIMASTROMATTEO Luigi*

AREA DIDATTICA

➤ **COLLEGIO DOCENTI**

➤ **COORDINATORI E SEGRETARI DI INTERCLASSE E DI INTERSEZIONE**

SCUOLA PRIMARIA	COORDINATORE	SEGRETARIO
<i>Classe prima</i>	<i>Defazio D.</i>	<i>Messinese I.</i>
<i>Classe seconda</i>	<i>Cafagna M.</i>	<i>Laforgia G.</i>
<i>Classe terza</i>	<i>Rotunno N.</i>	<i>Tedeschi G.</i>
<i>Classe quarta</i>	<i>Dicandia M.</i>	<i>Vitobello P.</i>
<i>Classe quinta</i>	<i>Filannino L.</i>	<i>Defazio T.</i>

SCUOLA INFANZIA	COORDINATORE	SEGRETARIO
<i>Plesso via Pini</i>	<i>Cavuto R.</i>	<i>Dipalma F.</i>
<i>Plesso Largo Primavera</i>	<i>Dimastromatteo R.</i>	<i>Piazzolla M.</i>
<i>Plesso Botticelli</i>	<i>Cilli C.</i>	<i>Carbone D.</i>
<i>Plesso Pirandello</i>	<i>Petrosillo C.</i>	<i>Pisano V.</i>

➤ **COORDINATORI DI CLASSE PLESSO “PINI”**

<i>Classe</i>	<i>Docente</i>
<i>1^A</i>	<i>Milzini A.</i>
<i>1^B</i>	<i>Fazio A.R.</i>
<i>1^C</i>	<i>Riganti A.</i>
<i>2^A</i>	<i>Filannino N.</i>
<i>2^B</i>	<i>Cafagna M.</i>
<i>2^C</i>	<i>Giannini V.</i>
<i>3^A</i>	<i>Tedeschi.</i>
<i>3^B</i>	<i>Rotunno N.</i>
<i>3^C</i>	<i>Pavone M.</i>
<i>4^A</i>	<i>Piccolo C.</i>
<i>4^B</i>	<i>Macchiarulo R.</i>
<i>4^C</i>	<i>Dibenedetto G.</i>
<i>5^A</i>	<i>Borraccino A.</i>
<i>5^B</i>	<i>Doronzio G.</i>
<i>5^C</i>	<i>Cozzoli N.</i>
<i>5^D</i>	<i>Fiengo C.</i>

➤ COORDINATORI DI CLASSE “PLESSO “PRIMAVERA”

<i>Classe</i>	<i>Docente</i>
1 [^] E	Carugno E.
1 [^] F	Verde L.
1 [^] G	Messinese I.
2 [^] D	Dibitonto R.
2 [^] E	Divincenzo.
2 [^] F	Francabandiera A.
3 [^] D	Dibitonto R.
3 [^] E	Campese C.
3 [^] F	Guerra G.
4 [^] D	Dicandia M.
4 [^] E	Vitobello P.
4 [^] F	Albanese D.
4 [^] G	Altomare G.
5 [^] E	Filannino L.
5 [^] F	Torre A.
5 [^] G	Messina F.

➤ GRUPPO GLHI

- *Dott.ssa Capuano Francesca Maria*
- *Doronzo Grazia*
- *Morelli Carmela*
- *Calamita Angela*
- *Riganti Leonarda*
- *Macchiarulo Rosaria*
- *Gissi Grazia*
- *Dipalma Francesca*
- *Merra Gaia*
- *Tanzi Filomena*
- *Catalano Maria*
- *Ricco Daniela*
- *Corvasce Chiara*

- *Garofoli Vincenza*

➤ **GRUPPO GLI**

- *Dott.ssa Capuano Francesca Maria*
- *Ricco Daniela*
- *Calamita Angela*
- *Dipalma Francesca*
- *Gissi Grazia*
- *Riganti Leonarda*
- *Merra Gaia*
- *Macchiarulo Rosaria*
- *Tanzi Filomena*
- *Catalano Maria*

➤ **NUCLEO INTERNO DI VALUTAZIONE**

<i>Dirigente Scolastico</i>	<i>Collaboratori D.S.</i>	<i>Animatore digitale</i>	<i>Funzioni strumentali</i>
<i>Capuano Francesca M.</i>	<i>Doronzio Grazia Morelli Carmela</i>	<i>Dimastromatteo Raffaella</i>	<i>Carpentiere Rosa Defazio Tiziana Macchiarulo Rosaria Ricco Daniela Calamita Angela Messinese Isabella Filannino Lucia</i>

➤ **REFERENTI DI AREA (SPORT)**

- *CARUGNO Esther*
- *MARINO Antonio*

➤ **RESPONSABILE DELLA LOTTA AL BULLISMO**

- *FILANNINO Lucia*

RESPONSABILE dell'AMBIENTE

- *MACCHIARULO Rosaria*

➤ **RESPONSABILI dei LABORATORI**

- *MACCHIARULO Rosaria (scientifico - via dei Pini)*
- *RICCO Daniela (inclusione - via dei Pini)*
- *DIMASTROMATTEO Raffaella (informatica - Largo Primavera)*
- *DEFAZIO Tiziana (scientifico - Largo Primavera)*

AREA GESTIONALE

➤ **MEMBRI DEL CONSIGLIO DI CIRCOLO 2019/21**

COMPONENTE DOCENTI	COMPONENTE GENITORI	COMPONENTE ATA
<i>Dimastromatteo Raffaella</i>	<i>Tupputi Vito</i>	<i>Rizzi Elisabetta</i>
<i>Macchiarulo Rosaria</i>	<i>Iacono Francesca Romana</i>	<i>Dimastromatteo Luigi</i>
<i>Marino Antonio</i>	<i>Cilli Rachele</i>	
<i>Fazio Anna Rita</i>	<i>Peschechera Valeria Serafina</i>	
<i>Filannino Lucia</i>	<i>Filannino Bartolomeo</i>	
<i>Sfregola Lucia Assunta</i>	<i>Cilli Oronzo</i>	
<i>Messinese Isabella</i>	<i>Gargano Sonia Elvira</i>	
<i>Defazio Filomena Daniela</i>	<i>Napoletano Michele</i>	

➤ **GIUNTA ESECUTIVA**

PRESIDENTE	SEGRETARIO	COMPONENTI
<i>Dott.ssa Capuano Francesca Maria</i>		<i>Filannino Bartolomeo</i>

		<i>Napoletano Michele</i>
		<i>Marino Antonio</i>
		<i>Rizzi Elisabetta</i>

➤ **RSU**

- *Delvecchio Rossella*
- *Marino Antonio*
- *Fazio Anna Rita*

➤ **RLS**

Delvecchio Maria Rosa

➤ **COMMISSIONE ELETTORALE**

- *Bruno Grazia (presidente)*
- *Guerra Giuseppina (segretario)*
- *Antonucci Tommaso (scrutatore)*

AREA SICUREZZA

- **RSPP:** *Arc. Distaso Angelo* (Responsabile del Servizio Prevenzione e Protezione dai Rischi)
- **RLS:** *Delvecchio Maria Rosa*
- **RPD:** *Chiummeo Giuseppe* (Responsabile della Protezione dei Dati)

	EMANAZIONE ORDINE DI EVACUAZIONE
Plesso via dei Pini:	<i>Capuano Francesca M. – Doronzo Grazia – Morelli Carmela – Eposito Vincenza</i>
Plesso Largo Primavera	<i>Capuano Francesca M. – Dicandia Maria – Dimastromatteo Raffaella</i>
Plesso Botticelli	<i>Capuano Francesca M - Cilli Concetta – Carbone Damiana</i>
Plesso Pirandello	<i>Capuano Francesca M - Petrosillo Cristina – Pisano Vincenza</i>

	ADDETTO PRIMO SOCCORSO	ADDETTO ANTINCENDIO
Plesso via dei Pini:	<i>Dimastromatteo Luigi – Carpentiere Rosa</i>	<i>Esposito Vincenza – Doronzo Grazia - Lasala Emanuele</i>
Plesso L. Primavera	<i>Albanese C. Damiana – Filannino Lucia – Dipalma Vito</i>	<i>Dicandia Maria – Dipalma Vito</i>
Plesso Botticelli	<i>Cilli Concetta – Carbone Damiana</i>	<i>Comitangelo Maria</i>
Plesso Pirandello	<i>Petrosillo Cristina – Pisano Vincenza</i>	<i>Lamacchia Ruggiero</i>

➤ **REFERENTI PER LA LOTTA CONTRO IL FUMO**

	REFERENTI PER LA LOTTA CONTRO IL FUMO
Plesso via dei Pini:	<i>Doronzo Grazia</i>
Plesso Largo Primavera	<i>Morelli Carmela</i>
Plesso Botticelli	<i>Cilli Concetta</i>
Plesso Pirandello	<i>Petrosillo Cristina</i>

