



D.D.S. - 7° C.D. "GIOVANNI PAOLO II"

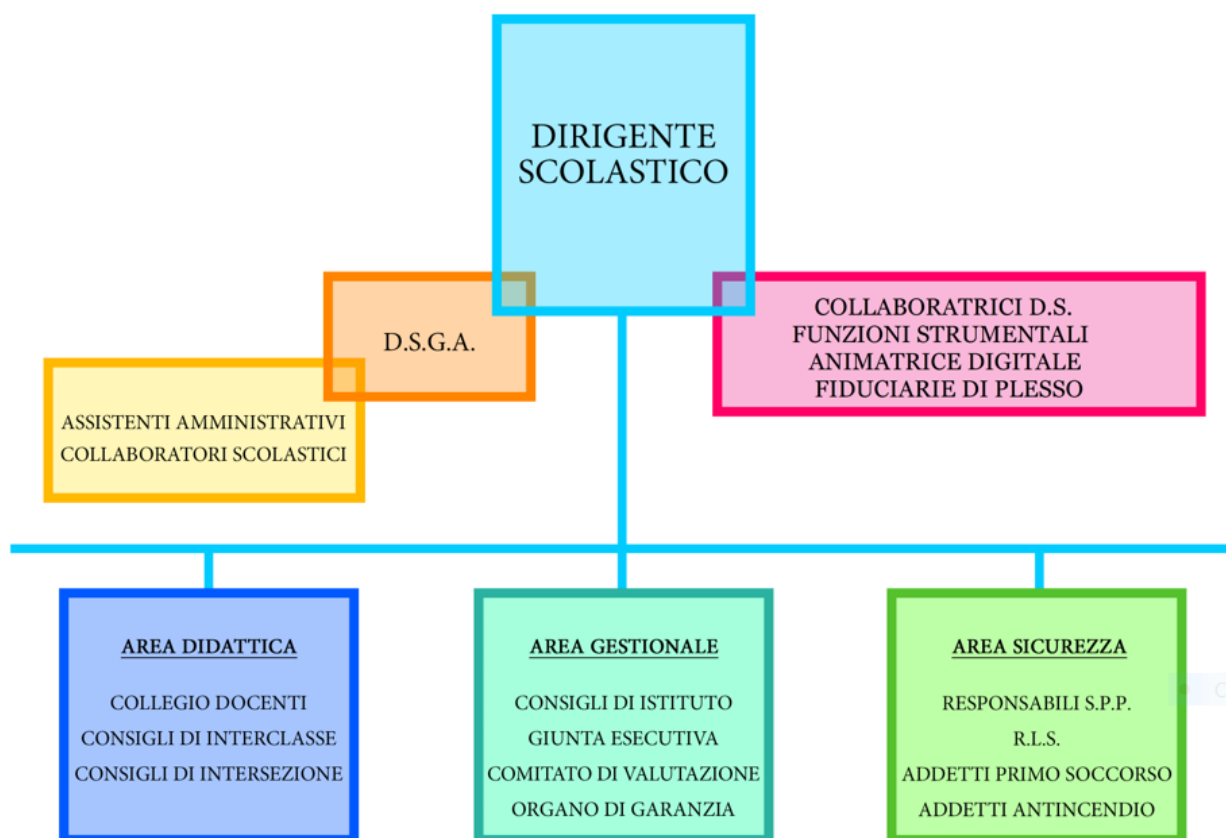
Via dei Pini, 1 - 76121 Barletta (BT) - Tel. 0883517735 - Fax 0883576161

E-Mail baee065001@istruzione.it - Pec baee065001@pec.istruzione.it

C.F. 90018780727 - C.M. BAEE06500L

ORGANIGRAMMA

Anno scolastico 2020-2021



DIRIGENTE SCOLASTICO: *Dott.ssa Capuano Francesca Maria*

D.S.G.A. *Dott. Maurizio Malcangi*

➤ **COLLABORATRICI D.S.**

- *DORONZO Grazia*
- *MORELLI Carmela*

➤ **FIDUCIARI DI PLESSO “VIA DEI PINI” Scuola Infanzia**

- *CAVUTO Rosaria*
- *DIPALMA Francesca (vice)*

➤ **FIDUCIARI DI PLESSO “LARGO PRIMAVERA” Scuola Infanzia**

- *DIMASTROMATTEO Raffaella*
- *PIAZZOLLA Maria Maddalena (vice)*

➤ **FIDUCIARI DI PLESSO “BOTTICELLI” Scuola Infanzia**

- *SCHETTINI Marcella*
- *CARBONE Damiana (vice)*

➤ **FIDUCIARI DI PLESSO “PIRANDELLO” Scuola Infanzia**

- *PETROSILLO Cristina*
- *PISANO Vincenza (vice)*

➤ **FIDUCIARI DI PLESSO “VIA PINI” Scuola Primaria**

- *ESPOSITO Vincenza*
- *PICCOLO Concetta*

➤ **FIDUCIARI DI PLESSO “LARGO PRIMAVERA” Scuola Primaria**

- *ALBANESE Damiana*
- *DICANDIA Mariella*

➤ **FUNZIONI STRUMENTALI**

❖ **Area 1 COORDINAMENTO E GESTIONE DELLE ATTIVITÀ DEL P.T.O.F.**

- *CARPENTIERE Rosa Scuola Infanzia*
- *MILZINI Antonella Scuola Primaria*

❖ **Area 2 SOSTEGNO AL LAVORO DEI DOCENTI - COORDINAMENTO DEL PROCESSO VALUTATIVO.**

- *MACCHIARULO Rosaria*

❖ **Area 3 COORDINAMENTO E GESTIONE DELLE ATTIVITÀ DI CONTINUITA' E ORIENTAMENTO.**

- *FILANNINO Lucia*

❖ **Area 4 COORDINAMENTO RAPPORTI CON IL TERRITORIO - ENTI ESTERNI - ASSOCIAZIONI E VIAGGI D'ISTRUZIONE**

- *ALTOMARE Giovanna*

❖ **Area 5 COORDINAMENTO DELLE ATTIVITÀ DI INCLUSIONE:**

- *RICCO Daniela (scuola primaria)*
- *FRANCO Rosa (scuola infanzia)*

➤ **ANIMATRICE DIGITALE**

- *DIMASTROMATTEO Raffaella*

➤ **TEAM DELL'INNOVAZIONE**

- *CAPUANO Francesca Maria - DIMASTROMATTEO Raffaella -
DORONZO Grazia – GISSI Grazia – MACCHIARULO Rosaria*

➤ **REFERENTI COVID**

MACCHIARULO Rosaria plesso via dei Pini

ALTOMARE Giovanna plesso Largo Primavera

PISANO Vincenza plesso Pirandello

SCHETTINI Marcella plesso Botticelli

➤ **COMITATO COVID**

PICCOLO Concetta

ALBANESE Cosima Damiana

DICANDIA Maria

DIBITONTO Annamaria

DIMASTROMATTEO Raffaella

TERRONE Carmela

PIAZZOLLA Maria Maddalena

BUFO Ada

CARBONE Damiana

SFREGOLA Lucia

BRUNO Grazia

ESPOSITO Vincenza

FAZIO Anna Rita

GISSI Grazia

AREA DIDATTICA

➤ **COLLEGIO DOCENTI**

➤ **COORDINATORI E SEGRETARI DI INTERCLASSE E DI INTERSEZIONE**

SCUOLA PRIMARIA	COORDINATORE	SEGRETARIO
<i>Classe prima</i>	<i>Cozzoli N.</i>	<i>Fiengo C.</i>
<i>Classe seconda</i>	<i>Riganti A.</i>	<i>Fazio A.</i>
<i>Classe terza</i>	<i>Giannini V.</i>	<i>Piazzolla M.</i>
<i>Classe quarta</i>	<i>Dibitonto R.</i>	<i>Giovenale D.</i>
<i>Classe quinta</i>	<i>Gissi G.</i>	<i>Dellisanti S.</i>

SCUOLA INFANZIA	COORDINATORE	SEGRETARIO
<i>Plesso via Pini</i>	<i>Cavuto R.</i>	<i>Dipalma F.</i>
<i>Plesso Largo Primavera</i>	<i>Dimastromatteo R.</i>	<i>Piazzolla M.</i>
<i>Plesso Botticelli</i>	<i>Schettini M.</i>	<i>Carbone D.</i>
<i>Plesso Pirandello</i>	<i>Petrosillo C.</i>	<i>Pisano V.</i>

➤ **COORDINATORI DI CLASSE PLESSO "PINI"**

<i>Classe</i>	<i>Docente</i>
1 ^A	<i>Doronzo G.</i>
1 ^B	<i>Cozzoli N.</i>
1 ^C	<i>Fiengo C.</i>
2 ^A	<i>Milzini A</i>
2 ^B	<i>Riganti A</i>
2 ^C	<i>Fazio A.R.</i>
3 ^A	<i>Filannino N.</i>
3 ^B	<i>Cafagna M..</i>
3 ^C	<i>Giannini V.</i>
4 ^A	<i>Tupputi C.</i>
4 ^B	<i>Rotunno N.</i>
4 ^C	<i>Pavone M.</i>
5 ^A	<i>Piccolo C.</i>
5 ^B	<i>Macchiarulo R.</i>
5 ^C	<i>Dibenedetto G.</i>

➤ COORDINATORI DI CLASSE “PLESSO “PRIMAVERA”

<i>Classe</i>	<i>Docente</i>
1 ^E	<i>Defazio T.</i>
1 ^F	<i>Borraccino A.</i>
1 ^G	<i>Messina F.</i>
2 ^E	<i>Carugno E.</i>
2 ^F	<i>Verde L.</i>
2 ^G	<i>Messinese I.</i>
3 ^E	<i>Divincenzo.</i>
3 ^F	<i>Belgiovine R.</i>
3 ^G	<i>Francabandiera A.</i>
4 ^D	<i>Dibitonto R.</i>

4 ^E	<i>Campese C.</i>
4 ^F	<i>Guerra G.</i>
5 ^D	<i>Dicandia M.</i>
5 ^E	<i>Vitobello P.</i>
5 ^F	<i>Albanese D.</i>
5 ^G	<i>Altomare G.</i>

➤ **GRUPPO GLHI**

- *Dott.ssa Capuano Francesca Maria*
- *Doronzo Grazia*
- *Morelli Carmela*
- *Ricco Daniela*
- *Franco Rosa*
- *Calamita Angela*
- *Dipalma Francesca*
- *Gissi Grazia*
- *Merra Gaia*
- *Macchiarulo Rosaria*
- *Tanzi Filomena*
- *Catalano Maria*
- *Corvasce Chiara*
- *Catino Daniela*

➤ **GRUPPO GLI**

- *Dott.ssa Capuano Francesca Maria*
- *Doronzo Grazia*
- *Morelli Carmela*
- *Ricco Daniela*
- *Franco Rosa*
- *Calamita Angela*
- *Dipalma Francesca*
- *Gissi Grazia*
- *Merra Gaia*
- *Macchiarulo Rosaria*
- *Tanzi Filomena*
- *Catalano Maria*

➤ **NUCLEO INTERNO DI VALUTAZIONE**

<i>Dirigente Scolastico</i>	<i>Collaboratori D.S.</i>	<i>Animatore digitale</i>	<i>Funzioni strumentali</i>
<i>Capuano Francesca M.</i>	<i>Doronzo Grazia Morelli Carmela</i>	<i>Dimastromatteo Raffaella</i>	<i>Altomare Giovanna Carpentiere Rosa Filannino Lucia Franco Rosa Macchiarulo Rosaria Milzini Antonia Ricco Daniela</i>

➤ **COMITATO DI VALUTAZIONE**

- *Ins, Anna Rita Fazio*
- *Ins. Anna Lanciano*
- *Ins. Isabella Messinese*

➤ **REFERENTI DI AREA (SPORT)**

- *CARUGNO Esther*

➤ **RESPONSABILE DELLA LOTTA AL BULLISMO**

- *RICCO Daniela*

RESPONSABILE DELL'AMBIENTE

- *MACCHIARULO Rosaria*

➤ **RESPONSABILI Strumenti multimediali**

- *GISSI Grazia (inclusione - via dei Pini)*
- *ALTOMARE Giovanna (Largo Primavera)*

REFERENTE EDUCAZIONE CIVICA

- *FAZIO Anna Rita*

AREA GESTIONALE

➤ MEMBRI DEL CONSIGLIO DI CIRCOLO 2019/22

COMPONENTE DOCENTI	COMPONENTE GENITORI	COMPONENTE ATA
<i>Dimastromatteo Raffaella</i>	<i>Tupputi Vito</i>	<i>Rizzi Elisabetta</i>
<i>Macchiarulo Rosaria</i>	<i>Iacono Francesca Romana</i>	<i>Lasala Emanuele</i>
<i>Marino Antonio</i>	<i>Cilli Rachele</i>	
<i>Fazio Anna Rita</i>	<i>Peschechera Valeria Serafina</i>	
<i>Filannino Lucia</i>	<i>Filannino Bartolomeo</i>	
<i>Sfregola Lucia Assunta</i>	<i>Cilli Oronzo</i>	
<i>Messinese Isabella</i>	<i>Gargano Sonia Elvira</i>	
<i>Defazio Filomena Daniela</i>	<i>Napoletano Michele</i>	

➤ GIUNTA ESECUTIVA

PRESIDENTE	SEGRETARIO	COMPONENTI
<i>Dott.ssa Capuano Francesca Maria</i>		<i>Filannino Bartolomeo</i>
		<i>Napoletano Michele</i>
		<i>Marino Antonio</i>
		<i>Rizzi Elisabetta</i>

➤ RSU

- *Delvecchio Maria Rosa*
- *Fazio Anna Rita*

➤ RLS

□ *Delvecchio Maria Rosa*

➤ **COMMISSIONE ELETTORALE**

- *Bruno Grazia (presidente)*
- *Guerra Giuseppina (segretario)*
- *Antonucci Tommaso (scrutatore)*

AREA SICUREZZA

- **RSPP:** *Arc. Distaso Angelo* (Responsabile del Servizio Prevenzione e Protezione dai Rischi)
- **RLS:** *Delvecchio Maria Rosa*
- **RPD:** *Chiummeo Giuseppe* (Responsabile della Protezione dei Dati)

	<i>EMANAZIONE ORDINE DI EVACUAZIONE</i>
Plesso via dei Pini:	<i>Capuano Francesca M. – Doronzo Grazia – Morelli Carmela – Esposito Vincenza</i>
Plesso Largo Primavera	<i>Capuano Francesca M. – Dicandia Maria – Dimastromatteo Raffaella</i>
Plesso Botticelli	<i>Capuano Francesca M - Schettini Marcella – Carbone Damiana</i>
Plesso Pirandello	<i>Capuano Francesca M - Petrosillo Cristina – Pisano Vincenza</i>

	<i>ADDETTO PRIMO SOCCORSO</i>	<i>ADDETTO ANTINCENDIO</i>
Plesso via dei Pini:	<i>Carpentiere Rosa - Ricco Daniela - Gissi Grazia - Macchiarulo Rosaria</i>	<i>Esposito Vincenza – Doronzo Grazia - Lasala Antonia- Piccolo Concetta</i>
Plesso L. Primavera	<i>Messinese Isabella - Filannino Lucia – Altomare Giovanna</i>	<i>Dicandia Maria – Dimastromatteo Raffaella - Uccelli Michele</i>

Plesso Botticelli	<i>Schettini Marcella – Carbone Damiana</i>	<i>Comitangelo Maria - Carbone Damiana</i>
Plesso Pirandello	<i>Petrosillo Cristina – Pisano Vincenza</i>	<i>Calefato Vincenzo - Dilillo Vincenza</i>

➤ **REFERENTI PER LA LOTTA CONTRO IL FUMO**

	REFERENTI PER LA LOTTA CONTRO IL FUMO
Plesso via dei Pini:	<i>Doronzo Grazia</i>
Plesso Largo Primavera	<i>Morelli Carmela</i>
Plesso Botticelli	<i>Cilli Concetta</i>
Plesso Pirandello	<i>Petrosillo Cristina</i>

