

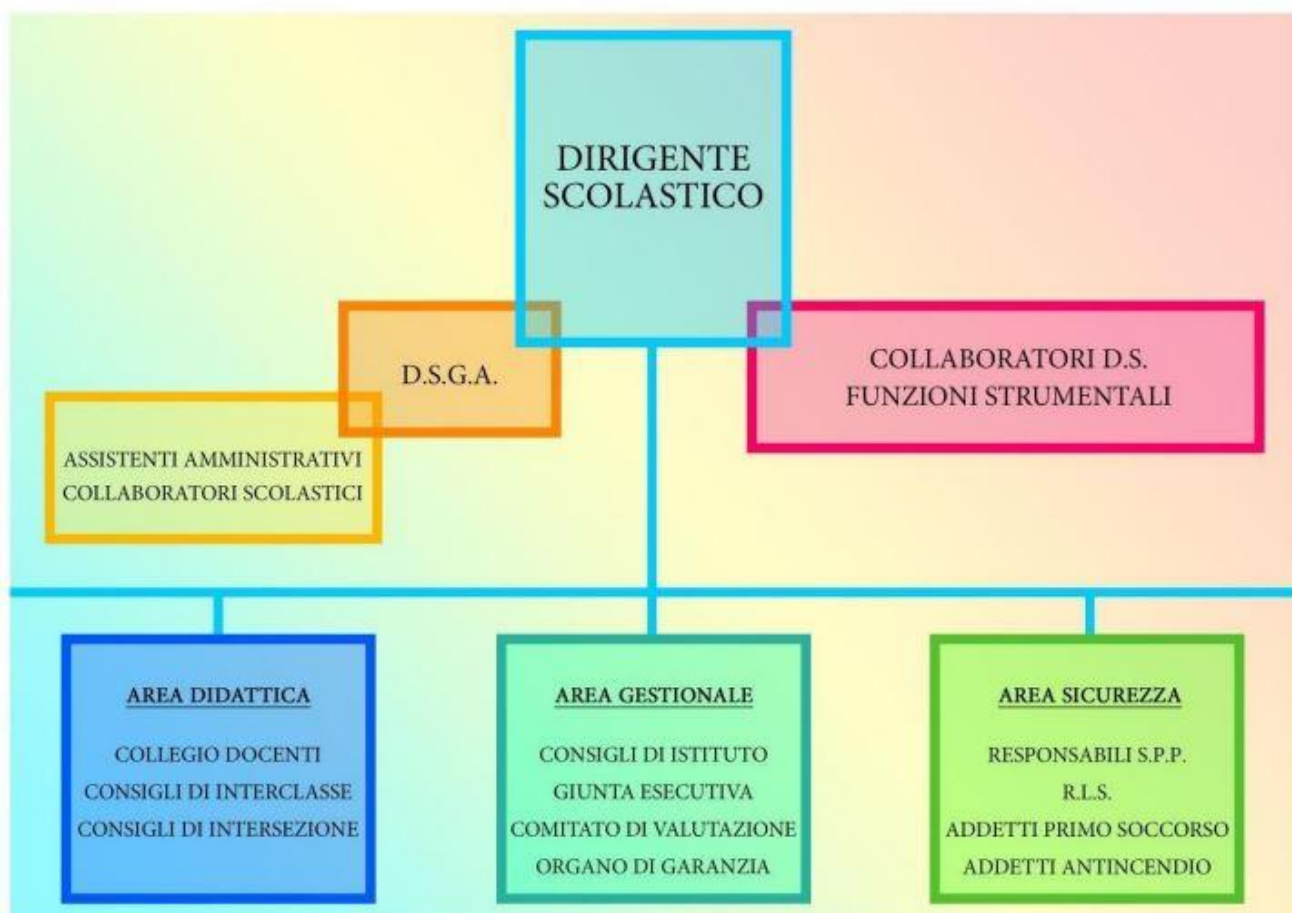
**DIREZIONE DIDATTICA STATALE  
7° C. D. "GIOVANNI PAOLO II "**

Barletta – Via dei Pini n.1 – Tel. 0883 517735 – Fax 0883 576161 – CF 90018780727

baee065001@istruzione.it – baee065001@pec.istruzione.it

www.settimocircolobarletta.edu.it Codice Univoco Ufficio UFJ28I

## ORGANIGRAMMA A.S. 2021 - 2022



**DIRIGENTE SCOLASTICA:** *Dott.ssa Capuano Francesca, Maria*

**D.S.G.A.:** *Malcangi Maurizio, Cataldo*

**COLLABORATRICI D.S.**

- *Dimastromatteo Raffaella*
- *Doronzo Grazia*

**FIDUCIARI DI PLESSO “VIA DEI PINI” Scuola Infanzia**

- *CAVUTO Rosaria*
- *DIPALMA Francesca*

**FIDUCIARI DI PLESSO “LARGO PRIMAVERA” Scuola Infanzia**

- *RADDATO Geltrude*
- *DAMATO Concetta*

**FIDUCIARI DI PLESSO “BOTTICELLI” Scuola Infanzia**

- *CARBONE Damiana*
- *ROMAGNUOLO Giuseppe*

**FIDUCIARI DI PLESSO “PIRANDELLO” Scuola Infanzia**

- *PETROSILLO Cristina*
- *DILILLO Vincenza*

### FIDUCIARI DI PLESSO “VIA PINI” Scuola Primaria

- *ESPOSITO Vincenza*
- *PICCOLO Concetta*

### FIDUCIARI DI PLESSO “LARGO PRIMAVERA” Scuola Primaria

- *ALBANESE Damiana*
- *DICANDIA Maria*

### FUNZIONI STRUMENTALI

#### ❖ **Area 1 COORDINAMENTO E GESTIONE DELLE ATTIVITÀ DEL P.T.O.F.**

- *CARPENTIERE Rosa*

#### ❖ **Area 2 SOSTEGNO AL LAVORO DEI DOCENTI - COORDINAMENTO DEL PROCESSO VALUTATIVO.**

- *MACCHIARULO Rosaria*

#### ❖ **Area 3 COORDINAMENTO E GESTIONE DELLE ATTIVITÀ DI CONTINUITA' E ORIENTAMENTO.**

- *GISSI Grazia*

#### ❖ **Area 4 COORDINAMENTO RAPPORTI CON IL TERRITORIO - ENTI ESTERNI - ASSOCIAZIONI E VIAGGI D'ISTRUZIONE**

- *ALTOMARE Giovanna*

❖ **Area 5** COORDINAMENTO DELLE ATTIVITÀ DI INCLUSIONE:

- *RICCO Daniela (Scuola Primaria)*
- *FRANCO Rosa (Scuola Infanzia)*

**ANIMATRICE DIGITALE**

- *DIMASTROMATTEO Raffaella*

**TEAM DELL'INNOVAZIONE**

- *CAPUANO Francesca Maria - DAMATO Concetta - DIMASTROMATTEO Raffaella - DORONZO Grazia – MACCHIARULO Rosaria - TRALLO Gianluigi*

**REFERENTI COVID**

*MACCHIARULO Rosaria* plesso via dei Pini

*ALTOMARE Giovanna* plesso Largo Primavera

*DILILLO Vincenza* plesso Pirandello

*ROMAGNUOLO Giuseppe* plesso Botticelli

**AREA DIDATTICA**

**COLLEGIO DOCENTI**

**COORDINATORI E SEGRETARI DI INTERCLASSE E DI INTERSEZIONE**

<b>SCUOLA PRIMARIA</b>	<b>COORDINATORE</b>	<b>SEGRETARIO</b>
<i>Classe prima</i>	<i>Altomare</i>	<i>Albanese</i>
<i>Classe seconda</i>	<i>Messina</i>	<i>Binetti</i>
<i>Classe terza</i>	<i>Carugno</i>	<i>Verde</i>
<i>Classe quarta</i>	<i>Filannino N.</i>	<i>Esposito</i>
<i>Classe quinta</i>	<i>Tupputi</i>	<i>Tedeschi</i>

<b>SCUOLA INFANZIA</b>	<b>COORDINATORE</b>	<b>SEGRETARIO</b>
<i>Plesso via Pini</i>	<i>Cavuto R.</i>	<i>Dipalma F.</i>
<i>Plesso Largo Primavera</i>	<i>Raddato G.</i>	<i>Damato C.</i>
<i>Plesso Botticelli</i>	<i>Carbone D.</i>	<i>Romagnuolo G.</i>
<i>Plesso Pirandello</i>	<i>Petrosillo C.</i>	<i>Pisano V.</i>

### COORDINATORI DI CLASSE PLESSO "PINI"

<i>Classe</i>	<i>Docente</i>
<i>1^A</i>	<i>Macchiarulo R.</i>
<i>1^B</i>	<i>Piccolo C.</i>
<i>1^C</i>	<i>Pavone M.</i>
<i>1^D</i>	<i>Dibenedetto G.</i>
<i>2^A</i>	<i>Doronzo G.</i>
<i>2^B</i>	<i>Fiengo C.</i>
<i>2^C</i>	<i>Cozzoli N.</i>
<i>3^A</i>	<i>Milzini A.</i>
<i>3^B</i>	<i>Fazio A.R.</i>
<i>3^C</i>	<i>Riganti A.</i>
<i>4^A</i>	<i>Filannino N.</i>

4 <sup>B</sup>	<i>Cafagna Maria</i>
4 <sup>C</sup>	<i>Giannini V.</i>
5 <sup>A</sup>	<i>Tupputi C.</i>
5 <sup>B</sup>	<i>Rotunno N.</i>
5 <sup>C</sup>	<i>Rizzi F.</i>

### COORDINATORI DI CLASSE “PLESSO “PRIMAVERA”

<i>Classe</i>	<i>Docente</i>
1 <sup>E</sup>	<i>Dicandia M.</i>
1 <sup>F</sup>	<i>Merra G.</i>
1 <sup>G</sup>	<i>Albanese C.</i>
2 <sup>E</sup>	<i>Altomare G.</i>
2 <sup>F</sup>	<i>Borraccino A.</i>
2 <sup>G</sup>	<i>Messina F.</i>
3 <sup>E</sup>	<i>Defazio T.</i>
3 <sup>F</sup>	<i>Defazio D.</i>
3 <sup>G</sup>	<i>Messinese I.</i>
4 <sup>E</sup>	<i>Divincenzo G.</i>
4 <sup>F</sup>	<i>Belgiovine R.</i>
4 <sup>G</sup>	<i>Francabandiera A.</i>
5 <sup>D</sup>	<i>Dibitonto R.</i>
5 <sup>E</sup>	<i>Giovenale D.</i>
5 <sup>F</sup>	<i>Guerra G.</i>

## GRUPPO GLHI

- *Dott.ssa Capuano Francesca Maria*
- *Doronzo Grazia*
- *Dimastromatteo Raffaella*
- *DSGA*
- *Ricco Daniela*
- *Franco Rosa*
- *Calamita Angela*
- *Dipalma Francesca*
- *Gissi Grazia*
- *Merra Gaia*
- *Macchiarulo Rosaria*
- *Tupputi Vito*
- *Rutigliano Annalisa*
- *Corvasce Chiara*
- *Catino Daniela*

## GRUPPO GLI

- *Dott.ssa Capuano Francesca Maria*
- *Doronzo Grazia*
- *Dimastromatteo Raffaella*
- *DSGA*
- *Ricco Daniela*
- *Franco Rosa*
- *Calamita Angela*
- *Dipalma Francesca*
- *Gissi Grazia*
- *Merra Gaia*
- *Macchiarulo Rosaria*
- *Tupputi Vito*
- *Rutigliano Annalisa*

## NUCLEO INTERNO DI VALUTAZIONE

<i>Dirigente Scolastica</i>	<i>Collaboratrici D.S.</i>	<i>Animatrice digitale</i>	<i>Funzioni strumentali</i>
<i>Capuano Francesca M.</i>	<i>Doronzo Grazia Dimastromatteo Raffaella</i>	<i>Dimastromatteo Raffaella</i>	<i>Altomare Giovanna Carpentiere Rosa Franco Rosa Gissi Grazia Macchiarulo Rosaria Ricco Daniela</i>

### **REFERENTI DI AREA (SPORT)**

*CARUGNO Esther - MARINO Antonio .*

### **REFERENTI DI AREA (SPORT) alunni disabili**

*DORONZO Angela*

### **RESPONSABILE DELLA LOTTA AL BULLISMO**

- *RICCO Daniela*

### **REFERENTE LOTTA ALLA DISPERSIONE**

- *RICCO Daniela*

### **RESPONSABILE DEL LABORATORIO DI INCLUSIONE -SCUOLA PRIMARIA**

- *RICCO Daniela*



## **REFERENTE P.A.I. (Somministrazione farmaci)**

- *RICCO Daniela*

## **REFERENTE Storia e Memoria**

- *SAGGESE Maria Rita*

## **REFERENTE ed. Salute**

- *MACCHIARULO Rosaria*

## **RESPONSABILE FAB-LAB**

- *MACCHIARULO Rosaria*

## **RESPONSABILI Dispositivi digitali**

- *GISSI Grazia (via dei Pini )*
- *ALTOMARE Giovanna (Largo Primavera)*

## **REFERENTE ed. Civica**

- *TEDESCHI Concetta*

## **RESPONSABILE ed. alla legalità e finanziaria**

- *ROMAGNUOLO Giuseppe*

## TUTOR NEOIMMESSI IN RUOLO

- *Bentivedo Franca*
- *Carbone Cosima Damiana*
- *Dimastromatteo Raffaella*
- *Lotti Lucia*
- *Romagnuolo Giuseppe*
- *Torre Ilaria*

## AREA GESTIONALE

### MEMBRI DEL CONSIGLIO DI CIRCOLO 2019/22

<b>COMPONENTE DOCENTI</b>	<b>COMPONENTE GENITORI</b>	<b>COMPONENTE ATA</b>
<i>Dimastromatteo Raffaella</i>	<i>Tupputi Vito</i>	<i>Rizzi Elisabetta</i>
<i>Macchiarulo Rosaria</i>	<i>Iacono Francesca Romana</i>	
<i>Marino Antonio</i>	<i>Cilli Rachele</i>	
<i>Fazio Anna Rita</i>	<i>Filannino Bartolomeo</i>	
<i>Sfregola Lucia Assunta</i>	<i>Cilli Oronzo</i>	
<i>Messinese Isabella</i>	<i>Gargano Sonia Elvira</i>	
<i>Defazio Filomena Daniela</i>	<i>Napoletano Michele</i>	
<i>Terrone Carmela</i>		

### GIUNTA ESECUTIVA

<b>PRESIDENTE</b>	<b>SEGRETARIO</b>	<b>COMPONENTI</b>
<i>Dott.ssa Capuano Francesca Maria</i>	<i>Malcangi Maurizio C.</i>	<i>Filannino Bartolomeo</i>
		<i>Napoletano Michele</i>

		<i>Marino Antonio</i>
		<i>Rizzi Elisabetta</i>

### RSU

- *Delvecchio Maria Rosa*
- *Fazio Anna Rita*
- *Macchiarulo Rosaria*

### RLS

- *Delvecchio Maria Rosa*

### COMMISSIONE ELETTORALE

- *Bruno Grazia (presidente)*
- *Esposito Vincenza (segretario)*  
*Minafra Angela (scrutatore)*

---

## AREA SICUREZZA

- **RSPP:** *Arc. Distaso Angelo* (Responsabile del Servizio Prevenzione e Protezione dai Rischi)
- **RLS:** *Delvecchio Maria Rosa*
- **RPD:** *Chiummeo Giuseppe* (Responsabile della Protezione dei Dati)

	<b>EMANAZIONE ORDINE DI EVACUAZIONE</b>
<b>Plesso via dei Pini:</b>	<i>Capuano Francesca M. – Doronzo Grazia - Esposito Vincenza</i>
<b>Plesso Largo Primavera</b>	<i>Capuano Francesca M. – Dimastromatteo Raffaella - Altomare Giovanna</i>
<b>Plesso Botticelli</b>	<i>Capuano Francesca M - Romagnuolo Giuseppe - Carbone Damiana</i>
<b>Plesso Pirandello</b>	<i>Capuano Francesca M – Dilillo Vincenza - Petrosillo Cristina</i>

	<b>ADDETTO PRIMO SOCCORSO</b>	<b>ADDETTO ANTINCENDIO</b>
<b>Plesso via dei Pini:</b>	<i>Carpentiere Rosa - Piccolo Concetta Patrizia - Gissi Grazia - Macchiarulo Rosaria - Trallo Gianluigi</i>	<i>Doronzo Grazia - Esposito Vincenza – Piccolo Concetta - Trallo Gianluigi</i>
<b>Plesso L. Primavera</b>	<i>Altomare Giovanna. - Dicandia Maria - Rizzi Elisabetta</i>	<i>Damato Concetta - Dimastromatteo Raffaella - Dipalma Vito</i>
<b>Plesso Botticelli</b>	<i>Dipalma Annalisa - Romagnuolo Giuseppe</i>	<i>Comitangelo Maria - Carbone Damiana</i>
<b>Plesso Pirandello</b>	<i>Bufo Ada - Filannino Claudia</i>	<i>Bufo Addolorata - Dilillo Vincenza</i>

### REFERENTI PER LA LOTTA CONTRO IL FUMO

	<b>REFERENTI PER LA LOTTA CONTRO IL FUMO</b>
<b>Plesso via dei Pini:</b>	<i>Doronzo Grazia</i>
<b>Plesso Largo Primavera</b>	<i>Dimastromatteo Raffaella</i>
<b>Plesso Botticelli</b>	<i>Carbone Damiana</i>
<b>Plesso Pirandello</b>	<i>Petrosillo Cristina</i>