



## **D.D.S. - 7° C.D. "GIOVANNI PAOLO II"**

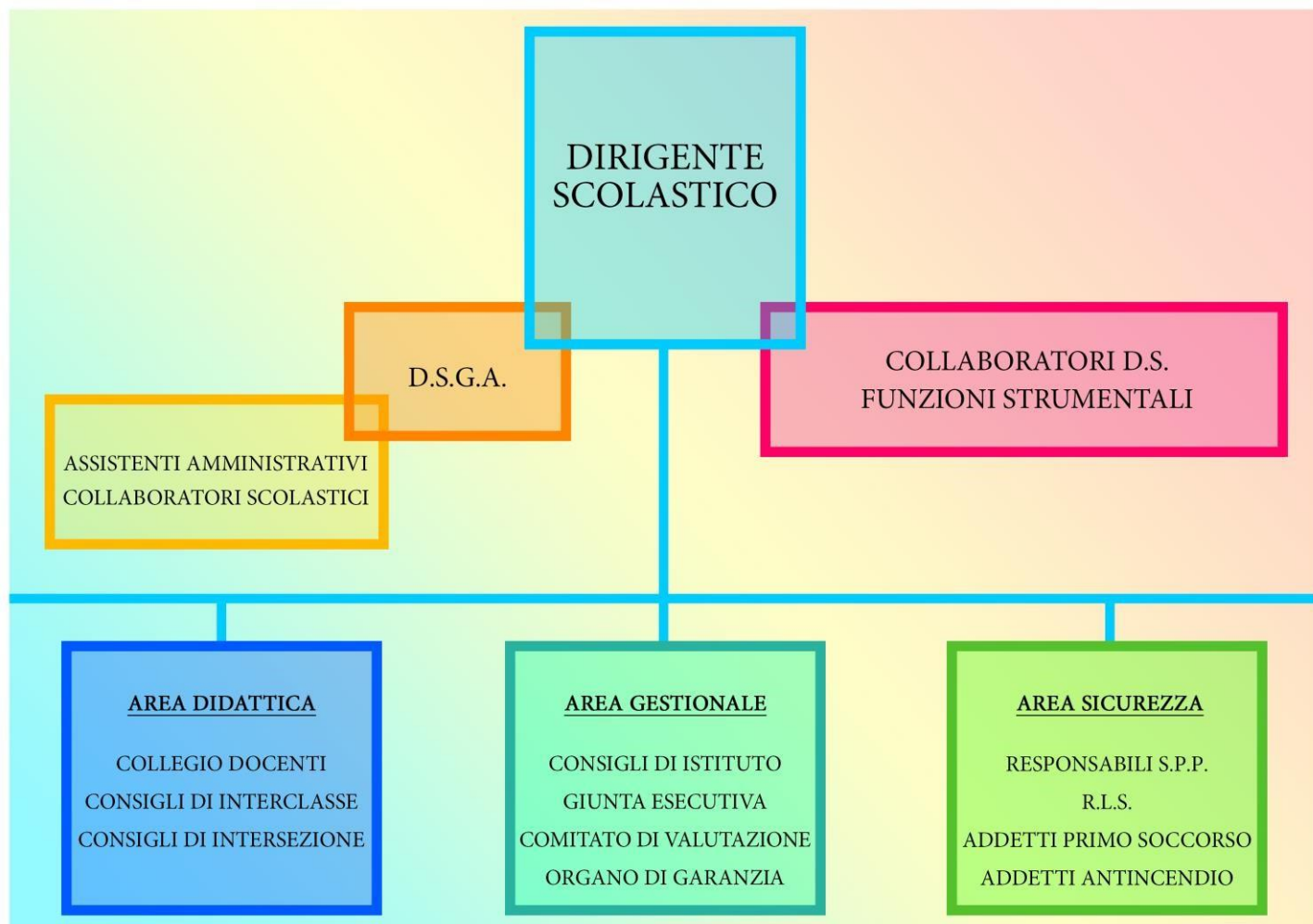
Via dei Pini, 1 - 76121 Barletta (BT) - Tel. 0883517735 - Fax 0883576161

E-Mail [baee065001@istruzione.it](mailto:baee065001@istruzione.it) - Pec [baee065001@pec.istruzione.it](mailto:baee065001@pec.istruzione.it) C.F.

90018780727 - C.M. BAEE06500L

# **ORGANIGRAMMA**

**a.s. 2018/19**



**DIRIGENTE SCOLASTICO: *Dott.ssa Capuano Francesca Maria***

➤ **COLLABORATORI D.S.**

- *DORONZO Grazia*
- *MORELLI Carmela*

➤ **FIDUCIARI DI PLESSO “LARGO PRIMAVERA” Scuola Primaria**

- *DICANDIA Mariella*
- *ALBANESE Damiana (vice)*

➤ **FIDUCIARI DI PLESSO “VI DEI PINI” Scuola Infanzia**

- *CAVUTO Rosaria*
- *DIPALMA Francesca (vice)*

➤ **FIDUCIARI DI PLESSO “LARGO PRIMAVERA” Scuola Infanzia**

- *DIMASTROMATTEO Raffaella*
- *PIAZZOLLA Maddalena (vice)*

➤ **FIDUCIARI DI PLESSO “BOTTICELLI” Scuola Infanzia**

- *CILLI Concetta*
- *CARBONE Damiana (vice)*

➤ **FIDUCIARI DI PLESSO “PIRANDELLO” Scuola Infanzia**

- *PETROSILLO Cristina*
- *PISANO Vincenza (vice)*

➤ **FUNZIONI STRUMENTALI**

❖ **Area 1 COORDINAMENTO E GESTIONE DELLE ATTIVITÀ DEL P.T.O.F.**

- *DEFAZIO Tiziana Scuola Primaria*
- *CARPENTIERE Rosa Scuola Infanzia*

❖ **Area 2 SOSTEGNO AL LAVORO DEI DOCENTI. COORDINAMENTO DEL PROCESSO VALUTATIVO.**

- *MACCHIARULO Rosaria*

❖ **Area 3 COORDINAMENTO E GESTIONE DELLE ATTIVITÀ DI CONTINUITA' E ORIENTAMENTO.**

- *FILANNINO Lucia*

❖ **Area 4 COORDINAMENTO RAPPORTI CON IL TERRITORIO - ENTI ESTERNI - ASSOCIAZIONI E VIAGGI D'ISTRUZIONE**

- *BUFO Cosima Damiana*

❖ **Area 5 COORDINAMENTO DELLE ATTIVITÀ DI INCLUSIONE:**

- *RICCO Daniela* *Area disabilità*
- *AMENDOLA Annamaria* *Area DSA - BES*

---

➤ **ANIMATRICE DIGITALE**

- *DIMASTROMATTEO Raffaella*

➤ **TEAM DELL'INNOVAZIONE**

- *CAPUANO Francesca Maria - DORONZO Grazia – BUFO Cosima Damiana – MACCHIARULO Rosaria -- DIMASTROMATTEO Raffaella- GISSI Grazia*

[http://www.settimocircolobarletta.gov.it/images/scuola/PIANO-DELLE-ATTIVITA-2018\\_19.pdf](http://www.settimocircolobarletta.gov.it/images/scuola/PIANO-DELLE-ATTIVITA-2018_19.pdf)

## **AREA DIDATTICA**

➤ **COLLEGIO DOCENTI**

➤ **COORDINATORI E SEGRETARI DI INTERCLASSE E DI INTERSEZIONE**

<b>SCUOLA PRIMARIA</b>	<b>COORDINATORE</b>	<b>SEGRETARIO</b>
<i>Classe prima</i>	<i>Francabandiera A.</i>	<i>Belgiovine R.</i>
<i>Classe seconda</i>	<i>Guerra G.</i>	<i>Campese C.</i>
<i>Classe terza</i>	<i>Albanese D.</i>	<i>Altomare G.</i>
<i>Classe quarta</i>	<i>Doronzio G.</i>	<i>Borraccino A.</i>
<i>Classe quinta</i>	<i>Milzini A.</i>	<i>Fazio A. R.</i>

<b>SCUOLA INFANZIA</b>	<b>COORDINATORE</b>	<b>SEGRETARIO</b>
<i>Plesso via Pini</i>	<i>Cavuto R.</i>	<i>Dipalma F.</i>
<i>Plesso Largo Primavera</i>	<i>Dimastromatteo R.</i>	<i>Piazzolla M.</i>
<i>Plesso Botticelli</i>	<i>Cilli C.</i>	<i>Carbone D.</i>
<i>Plesso Pirandello</i>	<i>Petrosillo C.</i>	<i>Pisano V.</i>

➤ **COORDINATORI DI CLASSE PLESSO “PINI”**

<i>Classe</i>	<i>Docente</i>
<i>1^A</i>	<i>Piazzolla M.</i>
<i>1^B</i>	<i>Cafagna M.</i>
<i>1^C</i>	<i>Giannini V.</i>
<i>2^A</i>	<i>Rotunno N.</i>
<i>2^B</i>	<i>Rotunno N.</i>
<i>2^C</i>	<i>Pavone M.</i>
<i>3^A</i>	<i>Piccolo C.</i>
<i>3^B</i>	<i>Macchiarulo R.</i>
<i>3^C</i>	<i>Dibenedetto G.</i>
<i>4^A</i>	<i>Doronzio G.</i>
<i>4^B</i>	<i>Borraccino A.</i>
<i>4^C</i>	<i>Cozzoli N.</i>
<i>4^D</i>	<i>Fiengo L.</i>
<i>5^A</i>	<i>Filannino N.</i>
<i>5^B</i>	<i>Milzini A.</i>
<i>5^C</i>	<i>Riganti A.</i>
<i>5^D</i>	<i>Fazio A.</i>

➤ **COORDINATORI DI CLASSE “PLESSO “PRIMAVERA”**

<i>Classe</i>	<i>Docente</i>
---------------	----------------

1 <sup>E</sup>	<i>Bufo C.</i>
1 <sup>F</sup>	<i>Francabandiera A.</i>
1 <sup>G</sup>	<i>Belgiovine R.</i>
2 <sup>D</sup>	<i>Dibitonto Rugg.</i>
2 <sup>E</sup>	<i>Guerra G.</i>
2 <sup>F</sup>	<i>Campese C.</i>
3 <sup>D</sup>	<i>Dicandia M</i>
3 <sup>E</sup>	<i>Merra G.</i>
3 <sup>F</sup>	<i>Altomare G.</i>
3 <sup>G</sup>	<i>Albanese D.</i>
4 <sup>E</sup>	<i>Filannino L.</i>
4 <sup>F</sup>	<i>Messina F.</i>
4 <sup>G</sup>	<i>Messina F.</i>
5 <sup>E</sup>	<i>Carugno E.</i>
5 <sup>F</sup>	<i>Messinese L.</i>
5 <sup>G</sup>	<i>Verde L.</i>

### ➤ GRUPPO GLI

- *Dott.ssa Capuano Francesca Maria*
- *Calamita Angela*
- *Riganti Leonarda*
- *Macchiarulo Rosaria*
- *Gissi Grazia*
- *Dipalma Francesca*
- *Merra Gaia*
- *Tanzi Filomena*
- *Dibenedetto Annarita*
- *Amendola Anna Maria*
- *Ricco Daniela*
- *Corvasce Chiara*
- *Russo Maria Teresa*

➤ **GRUPPO GLHI**

- *Capuano Francesca Maria*
- *Doronzo Grazia*
- *Morelli Carmela*
- *Amendola Anna Maria*
- *Ricco Daniela*
- *Calamita Angela*
- *Gissi Grazia*
- *Tanzi Filomena*
- *Dibenedetto Annarita*
- *Corvasce Chiara*
- *Russo Maria Teresa*

➤ **NUCLEO INTERNO DI VALUTAZIONE**

<b><i>Dirigente Scolastico</i></b>	<b><i>Collaboratori D.S.</i></b>	<b><i>Animatore digitale</i></b>	<b><i>Funzioni strumentali</i></b>
<i>Capuano Francesca M.</i>	<i>Doronzo Grazia Morelli Carmela</i>	<i>Dimastromatteo Raffaella</i>	<i>Carpentiere Rosa Defazio Tiziana Macchiarulo Rosaria Ricco Daniela Amendola Annamaria Bufo Damiana Filannino Lucia</i>

➤ **REFERENTI DI AREA (SPORT)**

- *CARUGNO Esther*
- *MARINO Antonio*

### ➤ **RESPONSABILE DELLA LOTTA AL BULLISMO**

- *FILANNINO Lucia*

### ➤ **RESPONSABILI dei LABORATORI**

- *MACCHIARULO Rosaria ( scientifico - via dei Pini)*
- *RICCO Daniela (inclusione - via dei Pini )*
- *DIMASTROMATTEO Raffaella (informatica - Largo Primavera)*
- *AMENDOLA Anna Maria (inclusione - Largo Primavera)*
- *DEFAZIO Tiziana (scientifico - Largo Primavera)*

## **AREA GESTIONALE**

### ➤ **MEMBRI DEL CONSIGLIO DI CIRCOLO 2016/18**

<b>COMPONENTE DOCENTI</b>	<b>COMPONENTE GENITORI</b>	<b>COMPONENTE ATA</b>
<i>Dimastromatteo Raff.</i>	<i>Mingolla Doriana</i>	<i>Dimastromatteo Luigi</i>
<i>Terrone Carmela</i>	<i>Sequenza Alessandra</i>	<i>Capacchione Maria</i>
<i>Ruggieri Annalisa (segr.)</i>	<i>Dipalma Annalisa</i>	
<i>Sfregola Lucia</i>	<i>Filannino Raffaella</i>	
<i>Macchiarulo Rosaria</i>	<i>Palmitessa Michele</i>	
<i>Fazio Anna Rita</i>	<i>Vitrani Rosanna (pres.)</i>	
<i>Carbone Damiana</i>	<i>Calabrese Ara Lucia</i>	
<i>Gissi Grazia</i>	<i>Frisario Grazia</i>	



➤ **GIUNTA ESECUTIVA**

<b><i>PRESIDENTE</i></b>	<b><i>SEGRETARIO</i></b>	<b><i>COMPONENTI</i></b>
<i>Dott.ssa Capuano Francesca Maria</i>	<i>Dott.ssa Perna Teresa</i>	<i>Dipalma A. (genitore)</i>
		<i>Filannino R: (genitore)</i>
		<i>Carbone Damiana (docente)</i>

➤ **COMITATO PER LA VALUTAZIONE DEI DOCENTI**

<b><i>COMPONENTE DOCENTI</i></b>	<b><i>COMPONENTE GENITORI</i></b>
<i>Messinese Luisa</i>	<i>Vitrani Rosanna</i>
<i>Ruggero Annalisa</i>	<i>Sequenza Alessandra</i>
<i>Fazio Anna Rita</i>	

➤ **RSU**

- *Delvecchio Rossella*
- *Marino Antonio* □ *Fazio Anna Rita*

➤ **RLS**

- *Delvecchio Maria Rosa*

➤ **COMMISSIONE ELETTORALE**

- *Bruno Grazia (presidente)*

- *Guerra Giuseppina (segretario)*
- *Antonucci Tommaso (scrutatore)*

---

## **AREA SICUREZZA**

- **RSPP:** *Arc. Distaso Angelo (Responsabile del Servizio Prevenzione e Protezione dai Rischi)*
- **RLS:** *Delvecchio Maria Rosa*
- **RPD:** *Lamacchia Vito (Responsabile della Protezione dei Dati)*

	<b><i>EMANAZIONE ORDINE DI EVACUAZIONE</i></b>
<b>Plesso via dei Pini:</b>	<i>Capuano Francesca M. – Doronzo Grazia – Morelli Carmela – Eposito Vincenza</i>
<b>Plesso Largo Primavera</b>	<i>Capuano Francesca M. – Dicandia Maria – Dimastromatteo Raffaella</i>
<b>Plesso Botticelli</b>	<i>Capuano Francesca M - Cilli Concetta – Carbone Damiana</i>
<b>Plesso Pirandello</b>	<i>Capuano Francesca M - Petrosillo Cristina – Pisano Vincenza</i>

	<b>ADDETTO PRIMO SOCCORSO</b>	<b>ADDETTO ANTINCENDIO</b>
<b>Plesso via dei Pini:</b>	<i>Dimastromatteo Luigi – Carpentiere Rosa</i>	<i>Esposito Vincenza – Doronzo Grazia - Lasala Emanuele</i>
<b>Plesso L. Primavera</b>	<i>Albanese C. Damiana – Filannino Lucia – Dipalma Vito</i>	<i>Dicandia Maria – Dipalma Vito</i>
<b>Plesso Botticelli</b>	<i>Cilli Concetta – Carbone Damiana</i>	<i>Comitangelo Maria</i>
<b>Plesso Pirandello</b>	<i>Petrosillo Cristina – Pisano Vincenza</i>	<i>Lamacchia Ruggiero</i>

➤ **REFERENTI PER LA LOTTA CONTRO IL FUMO**

	<b>REFERENTI PER LA LOTTA CONTRO IL FUMO</b>
<b>Plesso via dei Pini:</b>	<i>Doronzo Grazia</i>
<b>Plesso Largo Primavera</b>	<i>Morelli Carmela</i>
<b>Plesso Botticelli</b>	<i>Cilli Concetta</i>
<b>Plesso Pirandello</b>	<i>Petrosillo Cristina</i>

