



UNIONE EUROPEA  
Fondo Sociale Europeo  
Fondo Europeo di Sviluppo Regionale

*Ministero dell'Istruzione e del Merito*

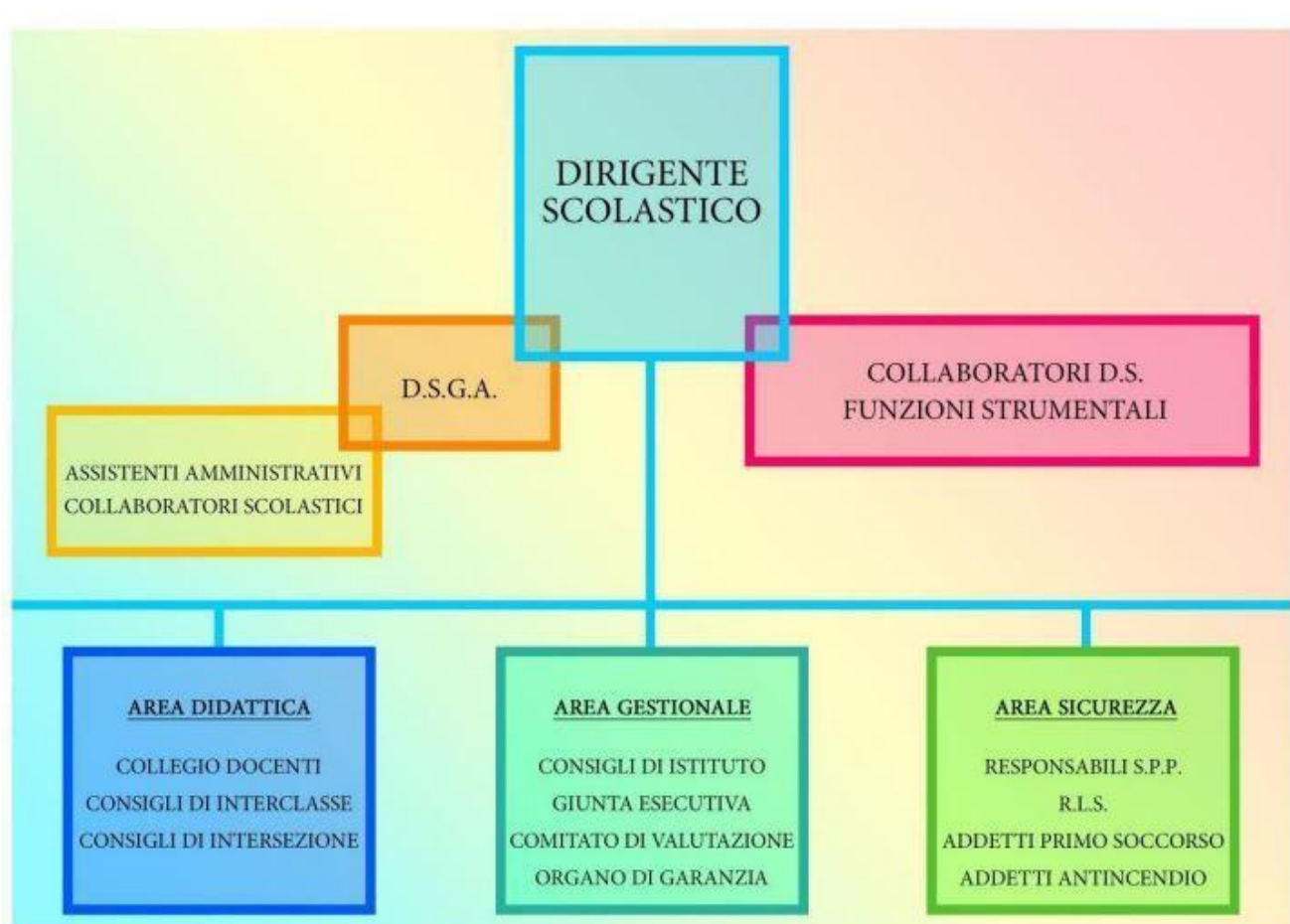
## I. C. "GIOVANNI PAOLO II"

Barletta – Via dei Pini n.1 – Tel. 0883 517735 – Fax 0883 576161 – CF 90121450721

baic8ad00n@istruzione.it baic8ad00n@pec.istruzione.it

www.settimocircolobarletta.edu.it Codice univoco IFUAGS

## ORGANIGRAMMA A.S. 2022 - 2023



**DIRIGENTE SCOLASTICA:** *Dott.ssa Capuano Francesca, Maria*

**D.S.G.A.:** *Malcangi Maurizio, Cataldo*

➤ **COLLABORATRICI D.S.**

- *Dimastromatteo Raffaella*
- *Doronzo Grazia*

➤ **FIDUCIARI DI PLESSO “VIA DEI PINI” Scuola Infanzia**

- *CAVUTO Rosaria*
- *DIPALMA Francesca*

➤ **FIDUCIARI DI PLESSO “LARGO PRIMAVERA” Scuola Infanzia**

- *RADDATO Geltrude*
- *DAMATO Concetta*

➤ **FIDUCIARI DI PLESSO “BOTTICELLI” Scuola Infanzia**

- *ROMAGNUOLO Giuseppe*

➤ **FIDUCIARI DI PLESSO “PIRANDELLO” Scuola Infanzia**

- *DILILLO Vincenza*
- *PERRUCCI Rosa*

➤ **FIDUCIARI DI PLESSO “VIA PINI” Scuola Primaria**

- *ESPOSITO Vincenza*
- *PICCOLO Concetta*

➤ **FIDUCIARI DI PLESSO “LARGO PRIMAVERA” Scuola Primaria**

- *ALBANESE Damiana*
- *DICANDIA Maria*

➤ **FUNZIONI STRUMENTALI**

❖ **Area 1 COORDINAMENTO E GESTIONE DELLE ATTIVITÀ DEL P.T.O.F.**

- *DIBITONTO Anna Maria*
- *CORVASCE Maddalena A.*

❖ **Area 2 SOSTEGNO AL LAVORO DEI DOCENTI A SUPPORTO DEL PROCESSO DI VALUTAZIONE.**

- *MACCHIARULO Rosaria*

❖ **Area 3 COORDINAMENTO E GESTIONE DELLE ATTIVITÀ DI CONTINUITA' E ORIENTAMENTO.**

- *GISSI Grazia*
- *BINETTI Angela Raffaella Brunella*

❖ **Area 4 COORDINAMENTO RAPPORTI CON IL TERRITORIO - ENTI ESTERNI - ASSOCIAZIONI E VIAGGI D'ISTRUZIONE**

- *DORONZO Angela*
- *PICARDI Anna Lucia*

❖ **Area 5 COORDINAMENTO DELLE ATTIVITÀ DI INCLUSIONE:**

- *RICCO Daniela (Scuola Primaria)*
- *FRANCO Rosa (Scuola Infanzia)*

➤ **ANIMATRICE DIGITALE**

- *DIMASTROMATTEO Raffaella*

➤ **TEAM DELL'INNOVAZIONE**

- *CAPUANO Francesca Maria - CRISTALLO Concetta - DIMASTROMATTEO Raffaella - DORONZO Grazia – MACCHIARULO Rosaria -*

➤ **REFERENTI COVID**

*MACCHIARULO Rosaria* plesso via dei Pini

*DIMASTROMATTEO Raffaella* plesso Largo Primavera

*DILILLO Vincenza* plesso Pirandello

*ROMAGNUOLO Giuseppe* plesso Botticelli

## **AREA DIDATTICA**

➤ **COLLEGIO DOCENTI**

➤ **COORDINATORI E SEGRETARI DI INTERCLASSE E DI INTERSEZIONE**

<i>SCUOLA PRIMARIA</i>	<i>COORDINATORE</i>
------------------------	---------------------

<i>Classe prima</i>	<i>Borraccino Flora</i>
<i>Classe seconda</i>	<i>Desario Anna</i>
<i>Classe terza</i>	<i>Di Tommaso Nunzia</i>
<i>Classe quarta</i>	<i>Milzini Antonia</i>
<i>Classe quinta</i>	<i>Francabandiera Amelia</i>

<b>SCUOLA INFANZIA</b>	<b>COORDINATORE</b>
<i>Plesso via Pini</i>	<i>Cavuto R.</i>
<i>Plesso Largo Primavera</i>	<i>Raddato G.</i>
<i>Plesso Botticelli</i>	<i>Romagnuolo G.</i>
<i>Plesso Pirandello</i>	<i>Dilillo Vincenza</i>

➤ **COORDINATORI DI CLASSE PLESSO “PINI”**

<i>Classe</i>	<i>Docente</i>
<i>1^A</i>	<i>Tupputi</i>
<i>1^B</i>	<i>Rotunno</i>
<i>1^C</i>	<i>Tedeschi</i>
<i>1^D</i>	<i>Giovenale</i>
<i>2^A</i>	<i>Macchiarulo Rosaria</i>
<i>2^B</i>	<i>Piccolo Concetta Patrizia</i>
<i>2^C</i>	<i>Pavone Margherita</i>
<i>2^D</i>	<i>Dibenedetto Giovanna</i>
<i>3^A</i>	<i>Doronzio Grazia</i>
<i>3^B</i>	<i>Fiengo Carmela</i>
<i>3^C</i>	<i>Cozzoli Nada</i>
<i>4^A</i>	<i>Milzini Antonia</i>
<i>4^B</i>	<i>Fazio Anna Rita</i>

4 <sup>C</sup>	<i>Riganti Angela</i>
5 <sup>A</sup>	<i>Filannino Nicoletta</i>
5 <sup>B</sup>	<i>Cafagna Maria</i>
5 <sup>C</sup>	<i>Giannini Vincenza</i>

➤ **COORDINATORI DI CLASSE “PLESSO “PRIMAVERA”**

<i>Classe</i>	<i>Docente</i>
1 <sup>E</sup>	<i>Campese Carmela</i>
1 <sup>F</sup>	<i>Guerra Giuseppina</i>
1 <sup>G</sup>	<i>Dibitonto Ruggiero</i>
2 <sup>E</sup>	<i>Dicandia Maria</i>
2 <sup>F</sup>	<i>Cinquepalmi</i>
2 <sup>G</sup>	<i>Albanese Cosima Damiana</i>
2 <sup>H</sup>	<i>Altomare Giovanna</i>
3 <sup>E</sup>	<i>Di Tommaso Nunzia</i>
3 <sup>F</sup>	<i>Borraccino Angela</i>
3 <sup>G</sup>	<i>Messina</i>
4 <sup>E</sup>	<i>Carugno Ester</i>
4 <sup>F</sup>	<i>Verde Lucia</i>
4 <sup>G</sup>	<i>Messinese Isabella</i>
5 <sup>E</sup>	<i>Divincenzo Gabriella</i>
5 <sup>F</sup>	<i>Belgiovine Rossana</i>
5 <sup>G</sup>	<i>Francabandiera Amelia</i>

**CAPO DI DIPARTIMENTO DI CLASSE SCUOLA SECONDARIA di 1° grado**

<b><i>DIPARTIMENTO</i></b>	<b><i>Docente</i></b>
<b><i>LETTERARIO</i></b>	<i>Lattanzio Carmela</i>
<b><i>MATEMATICO-SCIENTIFICO-TECNOLOGICO</i></b>	<i>Doronzo Valentina</i>
<b><i>LINGUISTICO</i></b>	<i>De Ruvo Annalisa</i>
<b><i>ARTISTICO-ESPRESSIVO</i></b>	<i>Santoro Arcangela</i>

## COORDINATORI DI CLASSE SCUOLA SECONDARIA di 1° grado

1^A	<i>Lattanzio Carmela</i>
1^B	<i>Bosso Piera</i>
1^C	<i>Lacerenza Francesco</i>
1^D	<i>Binetti Angela Raffaella</i>
2^A	<i>Doronzo Valentina</i>
2^B	<i>Gorgoglione Maria Sterpeta</i>
2^C	<i>Adamantino Milena</i>
2^D	<i>Deruvo Annalisa</i>
3^A	<i>Picardi Anna Lucia</i>
3^B	<i>Cristallo Concetta</i>
3^C	<i>Ratti Davide Sergio</i>

### ➤ GRUPPO GLHI

- *Dott.ssa Capuano Francesca Maria*
- *Doronzo Grazia*
- *Dimastromatteo Raffaella*
- *Ricco Daniela*
- *Franco Rosa*
- *Calamita Angela*
- *Dipalma Francesca*
- *Gissi G.*
- *Ditrizio Francesca*
- *Luce Anna*
- *Lattanzio Carmela*
- *Iodice Mariangela*
- *Tupputi Vito*
- *Rodriguez Claudia*
- *Corvasce Chiara*
- *Catino Daniela*

### ➤ GRUPPO GLI

- *Dott.ssa Capuano Francesca Maria*

- *Doronzo Grazia*
- *Dimastromatteo Raffaella*
- *Ricco Daniela*
- *Franco Rosa*
- *Calamita Angela*
- *Dipalma Francesca*
- *Gissi G.*
- *Ditrizio Francesca*
- *Luce Anna*
- *Lattanzio Carmela*
- *Iodice Mariangela*
- *Tupputi Vito*
- *Rodriguez Claudia*

➤ **NUCLEO INTERNO DI VALUTAZIONE**

<b><i>Dirigente Scolastica</i></b>	<b><i>Collaboratrici D.S.</i></b>	<b><i>Animatrice digitale</i></b>	<b><i>Funzioni strumentali</i></b>
<i>Capuano Francesca M.</i>	<i>Doronzo Grazia Dimastromatteo Raffaella</i>	<i>Dimastromatteo Raffaella</i>	<i>Doronzo Angela Franco Rosa Gissi Grazia Macchiarulo Rosaria Ricco Daniela</i>

➤ **REFERENTE BES SS 1° Grado**

*LATTANZIO Carmela*

➤ **REFERENTE DISABILITA' SS 1° Grado**

*DITRIZIO Francesca*

➤ **REFERENTI DI AREA (SPORT) Scuola Primaria**

*CARUGNO Esther - MARINO Antonio .*

➤ **REFERENTE DI AREA (SPORT) Scuola Secondaria di 1° Grado**

*PAOLILLO Massimo*

➤ **RESPONSABILE DELLA LOTTA AL BULLISMO**

- *RICCO Daniela*

➤ **REFERENTE LOTTA ALLA DISPERSIONE**



- *RICCO Daniela*

➤ **REFERENTE P.A.I. (Somministrazione farmaci) Scuola dell'Infanzia**

- *FRANCO Rosa*

➤ **REFERENTE P.A.I. (Somministrazione farmaci) Scuola Primaria**

- *BIZZOCA Miriam*

**REFERENTE ed. Salute**

- *MACCHIARULO Rosaria*

➤ **RESPONSABILI Dispositivi digitali**

- *GISSI Grazia (via dei Pini )*
- *DIMASTROMATTEO Raffaella (Largo Primavera)*
- *CRISTALLO Concetta (via Casale )*

**REFERENTE ed. Civica**

- *BIZZOCA Miriam*

**REFERENTE ed. alla legalità**

- *ROMAGNUOLO Giuseppe*

## TUTOR NEOIMMESSI IN RUOLO

- **Dimastromatteo Raffaella**
- **Lotti Lucia**
- *Piazzolla Maria Maddalena*
- **Lanciano Anna**
- *Luce Anna*
- *Terrone Carmela Ottavia*
- *Strignano Sabina*

## AREA GESTIONALE

### ➤ MEMBRI DEL CONSIGLIO DI CIRCOLO 2022/25

<i>COMPONENTE DOCENTI</i>	<i>COMPONENTE GENITORI</i>	<i>COMPONENTE ATA</i>
Doronzo Grazia	Tupputi Vito	Rizzi Elisabetta
Dimastromatteo Raffaella	Filannino Bartolomeo	Vitrani Giovanna
Fazio Anna Rita	Cassano Francesca	
Terrone Carmela	Dibenedetto Giuseppe	
Santoro Arcangela	Dipace Anna Maria	
Sfregola Lucia Assunta	Spina Antonella Rosa	
Paolillo Massimo	Napoletano Michele	
Marino Antonio	Cilli Rachele	

### ➤ GIUNTA ESECUTIVA

<i>PRESIDENTE</i>	<i>SEGRETARIO</i>	<i>COMPONENTI</i>
-------------------	-------------------	-------------------

<i>Dott.ssa Capuano Francesca Maria</i>	<i>Malcangi Maurizio C.</i>	<i>Filannino Bartolomeo</i>
		<i>Cassano Francesca</i>
		<i>Fazio Anna Rita</i>
		<i>Vitrani Giovanna</i>

➤ **RSU**

- *Delvecchio Maria Rosa*
- *Fazio Anna Rita*
- *Macchiarulo Rosaria*

➤ **RLS**

- *Delvecchio Maria Rosa*

➤ **COMMISSIONE ELETTORALE**

- *Morgese R. (presidente)*
- *Bruno G.(segretario)*  
*Franco R.*  
*Ricco D.*  
*Antonucci T.*

---

## **AREA SICUREZZA**

- **RSPP:** *Arc. Distaso Angelo* (Responsabile del Servizio Prevenzione e Protezione dai Rischi)
- **RLS:** *Delvecchio Maria Rosa*
- **RPD:** *Chiummeo Giuseppe* (Responsabile della Protezione dei Dati)

	<b>EMANAZIONE ORDINE DI EVACUAZIONE</b>
<b>Plesso via dei Pini:</b>	<i>Capuano Francesca M. – Doronzo Grazia - Esposito Vincenza</i>
<b>Plesso Largo Primavera</b>	<i>Capuano Francesca M. – Dimastromatteo Raffaella</i>
<b>Plesso Botticelli</b>	<i>Capuano Francesca M - Romagnuolo Giuseppe</i>
<b>Plesso Pirandello</b>	<i>Capuano Francesca M – Dilillo Vincenza</i>

	<b>ADDETTO PRIMO SOCCORSO</b>	<b>ADDETTO ANTINCENDIO</b>
<b>Plesso via dei Pini:</b>	<i>Carpentiere Maria –Piccolo Concetta -Gissi Grazia - Macchiarulo Rosaria</i>	<i>Doronzo Grazia - Esposito Vincenza</i>
<b>Plesso L. Primavera</b>	<i>Dicandia Maria – Raddato Gertrude – Rizzi Elisabetta</i>	<i>Dimastromatteo Raffaella</i>
<b>Plesso Botticelli</b>	<i>Dipalma Annalisa - Romagnuolo Giuseppe</i>	<i>Comitangelo Maria</i>
<b>Plesso Pirandello</b>	<i>Bufo Ada - Filannino Claudia</i>	<i>Dilillo Vincenza</i>
<b>Plesso Montalcini</b>	<i>Paolillo Massimo – Dicorato Lucia</i>	<i>Cristallo Concetta Docente- Paolillo Massimo Docente - Casieri sabino</i>

➤ **REFERENTI PER LA LOTTA CONTRO IL FUMO**

	<b>REFERENTI PER LA LOTTA CONTRO IL FUMO</b>
<b>Plesso via dei Pini:</b>	<i>Doronzo Grazia</i>
<b>Plesso Largo Primavera</b>	<i>Dimastromatteo Raffaella</i>

<b>Plesso Botticelli</b>	<i>Romagnuolo Giuseppe</i>
<b>Plesso Pirandello</b>	<i>Dilillo Vincenza</i>